



10일의 기적

(기하 문제지)

 Part A. 올해기출 최종점검 2·3점 문제 (28문항)

Part B. 올해기출 최종점검 3·4점 문제 (16문항)

Part C. 올해기출 최종점검 고난도 문제 (4문항)

기하 Part A

i. 이차곡선 p.4

ii. 평면벡터 p.13

iii. 공간도형 p.17

기하 Part B

i. 이차곡선

ii. 평면벡터

iii. 공간도형

기하 Part C

i. 이차곡선

ii. 평면벡터

iii. 공간도형

인간은 과정 앞에 무적이고, 결과 앞에 무력하다.

내가 매일 최선을 다하는 것만이

내가 이루어 내야 할 유일한 일이다. -김지석

김지석수학연구소



10일의 기적 preview

10일의 기적의 출발은 해마다 이 시기가 되면 갈팡질팡 하면서 각종 파이널 강의를 들으면서도 확신이 없던 아이들을 보면서 고심하던 김지석t에 의해 만들어졌어요. 어떻게 하면 효과적으로 점수를 향상시킬 수 있을 까? 라는 고민을 시작으로 시행착오 끝에 최대한 짧은 시간에 극도의 효율을 내기 위해 고안된 프로그램이 10일의 기적이예요.

■ 10일의 기적 프로그램은

- ① 나 스스로 나의 약점이 무엇인지 확인하고
- ② 나 스스로 그 부족한 부분을 채우며
- ③ 그 부족한 부분을 나 스스로 메꾸는 데 그 의의가 있어요.

■ 10일의 기적 프로그램 이용방법

- ① 10일의 기적 프로그램 pdf를 오르비에서 다운 받아 모두 풀어봅니다. (고정 2등급 이상은 2-3점 문제를 풀 필요는 없어요.)
- ② 10일의 기적을 풀면서 내가 자주 /많이 틀리는 파트가 어디있는 지 체크하고 오답합니다.
- ③ 수능한권 (6일 프로그램)으로 자주 많이 틀리는 파트를 빠르게 채워나갑니다. 독학용으로 만들어져있기 때문에 내가 부족한 부분만 골라서 채울 수 있도록 설계되었어요.

이미 여러분들이 한 번 이상씩 풀어봤던 기출이라 빠르게 풀 수 있을 거예요. 만약 다시 풀었는데 틀렸다거나 막혔다면 많은 고민을 하지 말고 체크해두고 여러 번 반복해서 풀어주세요.

그리고 수능한권으로 그 과목/파트/경향만 빠르게 채워나가는 것이 나만의 진정한 Final일 겁니다.

(이 시기에 한 문제를 잡고 오래 고민해봤자 같은 생각만 반복하게 되고 아까운 시간들이 날라갑니다. 권장 최대 고민 시간 1분 x권장 최대 고민반복 횟수 5회)

10일의 기적을 통해 올해 트렌드가 무엇인지 알아보세요.

내가 놓치는 것이 무엇인지 빠르게 파악하고, 밀 빠진 독에 물 붓는 10월이 아니라 밀 빠진 독을 보수공사하면서 독이 채워지는 경험이 체감 될 거예요.

약점을 채우면 점수가 올라간다는 당연한 원리. 이 시기에 가장 확실하게 점수를 올리는 방법입니다.

확신을 가질 수밖에 없는 마무리. 10일의 기적이 가능케 합니다.

10일의 기적 (미적분)
 ISBN: 979-11-91721-07-2 (53410)

10일의 기적(확통)
 ISBN: 979-11-91721-08-9 (53410)

10일의 기적 (기하)
 ISBN: 979-11-91721-09-6 (53410)



10일의 기적 Planner

10일의 기적 프로그램은 동일 시간 2회독 효과를 낼 수 있게 고안되었습니다.

Part A 이차곡선 → Part A 평면벡터 → Part A 공간도형

Part B 이차곡선 → Part B 평면벡터 → Part B 공간도형

Part C 평면벡터 → Part C 공간도형

순서대로 따라 풀기만 하면 됩니다!

■ 2-3등급 이하 : 10일의 기적+수능한권

(*3등급 이하 : Part C 제외)

	Day1	Day2	Day3	Day4	Day5	Day6	Day7	Day8	Day9	Day10
study	수1수2 Part A	수1 Part B 삼각함수	수1 Part C 삼각함수	10일의 기적 복습	수능한권 6일 프로그램					
	~ 수1 Part B 지수로그	~ 수1 Part C 지수로그	~ 선택과목 PartABC		수능한권 DAY1	수능한권 DAY2	수능한권 DAY3	수능한권 DAY4	수능한권 DAY5 *킬러 제외	수능한권 DAY6 *킬러 제외

■ 고정 2등급 이상 : 고난도 문항이 어렵다면? 10일의 기적+수능한권+그래프특강

*Part A 제외

	Day1	Day2	Day3	Day4	Day5	Day6	Day7	Day8	Day9	Day10
study	수1 Part B 지수로그	수1수2 Part C 지수로그	선택과목 Part B~C	수1 4점 고난도	수능한권 + 고난도 그래프 특강					
	~ 수1 Part B 수열	~ 공통복습			수2 4점 고난도 (1)	수2 4점 고난도 (2)	선택 4점 고난도 (1)	선택 4점 고난도 (2)	고난도 그래프 특강	고난도 그래프 특강



포물선

[2023년 3월 (기하) 24번]

1. 포물선 $x^2 = 8y$ 의 초점과 준선 사이의 거리는?
[3점]

- ① 4 ② $\frac{9}{2}$ ③ 5
④ $\frac{11}{2}$ ⑤ 6

기하

1. 이차곡선

PART A

※ 2·3점 ※



[2023년 6월 (기하) 23번]

2. 포물선 $y^2 = -12(x-1)$ 의 준선을 $x = k$ 라 할 때, 상수 k 의 값은? [2점]

- ① 4 ② 7 ③ 10
④ 13 ⑤ 16

[2023년 9월 (기하) 27번]

3. 양수 p 에 대하여 좌표평면 위에 초점이 F인 포물선 $y^2 = 4px$ 가 있다. 이 포물선이 세 직선 $x = p$, $x = 2p$, $x = 3p$ 와 만나는 제1사분면 위의 점을 각각 P_1 , P_2 , P_3 이라 하자.

$\overline{FP_1} + \overline{FP_2} + \overline{FP_3} = 27$ 일 때, p 의 값은? [3점]

- ① 2 ② $\frac{5}{2}$ ③ 3
④ $\frac{7}{2}$ ⑤ 4

10일의 기적

올해 기출 최종점검

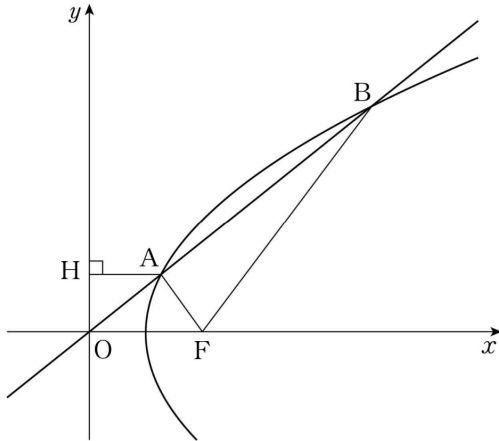


[2023년 10월 (기하) 26번]

4. 그림과 같이 초점이 $F(2, 0)$ 이고 x 축을 축으로 하는 포물선이 원점 O 를 지나는 직선과 제1사분면 위의 두 점 A, B 에서 만난다. 점 A 에서 y 축에 내린 수선의 발을 H 라 하자.

$$\overline{AF} = \overline{AH}, \overline{AF} : \overline{BF} = 1 : 4$$

일 때, 선분 AF 의 길이는? [3점]



- ① $\frac{13}{12}$ ② $\frac{7}{6}$ ③ $\frac{5}{4}$
- ④ $\frac{4}{3}$ ⑤ $\frac{17}{12}$

[2023년 7월 (기하) 26번]

5. 포물선 $y^2 = 4px$ ($p > 0$)의 초점 F 를 지나는 직선이 포물선과 서로 다른 두 점 A, B 에서 만날 때, 두 점 A, B 에서 포물선의 준선에 내린 수선의 발을 각각 C, D 라 하자. $\overline{AC} : \overline{BD} = 2 : 1$ 이고 사각형 $ACDB$ 의 넓이가 $12\sqrt{2}$ 일 때, 선분 AB 의 길이는? [3점] (단, 점 A 는 제1사분면에 있다.)

- ① 6 ② 7 ③ 8
- ④ 9 ⑤ 10



[2023년 6월 (기하) 27번]

6. 포물선 $(y-2)^2 = 8(x+2)$ 위의 점 P와 점 A(0, 2)에 대하여 $\overline{OP} + \overline{PA}$ 의 값이 최소가 되도록 하는 점 P를 P_0 이라 하자.

$\overline{OQ} + \overline{QA} = \overline{OP_0} + \overline{P_0A}$ 를 만족시키는 점 Q에 대하여 점 Q의 y좌표의 최댓값과 최솟값을 각각 M, m이라 할 때, $M^2 + m^2$ 의 값은? [3점] (단, O는 원점이다.)

- ① 8 ② 9 ③ 10
- ④ 11 ⑤ 12

[2023년 3월 (기하) 26번]

7. 포물선 $y^2 = 4x + 4y + 4$ 의 초점을 중심으로 하고 반지름의 길이가 2인 원이 포물선과 만나는 두 점을 A(a, b), B(c, d)라 할 때, a+b+c+d의 값은? [3점]

- ① 1 ② 2 ③ 3
- ④ 4 ⑤ 5



타원

[2023년 3월 (기하) 23번]

8. 타원 $\frac{x^2}{16} + \frac{y^2}{5} = 1$ 의 장축의 길이는? [2점]

- ① $4\sqrt{2}$ ② $2\sqrt{10}$ ③ $4\sqrt{3}$
- ④ $2\sqrt{14}$ ⑤ 8

[2023년 7월 (기하) 24번]

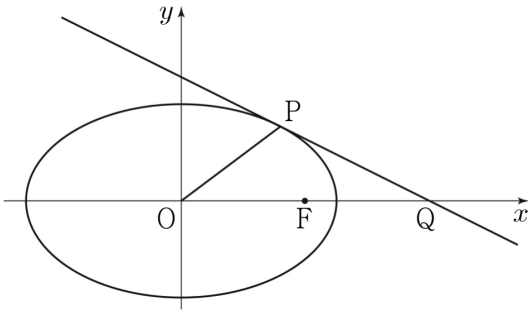
9. 타원 $\frac{x^2}{32} + \frac{y^2}{8} = 1$ 위의 점 중 제1사분면에 있는 점 (a, b) 에서의 접선이 점 $(8, 0)$ 을 지날 때, $a+b$ 의 값은? [3점]

- ① 5 ② $\frac{11}{2}$ ③ 6
- ④ $\frac{13}{2}$ ⑤ 7



[2023년 4월 (기하) 25번]

10. 다음 그림과 같이 타원 $\frac{x^2}{40} + \frac{y^2}{15} = 1$ 의 두 초점 중 x 좌표가 양수인 점을 F라 하고, 타원 위의 점 중 제1사분면에 있는 점 P에서의 접선이 x 축과 만나는 점을 Q라 하자. $\overline{OF} = \overline{FQ}$ 일 때, 삼각형 POQ의 넓이는? [3점] (단, O는 원점이다.)



- ① 11 ② 12 ③ 13
- ④ 14 ⑤ 15

쌍곡선

[2023년 4월 (기하) 24번]

11. 쌍곡선 $\frac{x^2}{a^2} - \frac{y^2}{8} = 1$ 의 한 점근선의 방정식이 $y = \sqrt{2}x$ 일 때, 이 쌍곡선의 두 초점 사이의 거리는? [3점] (단, a 는 양수이다.)

- ① $4\sqrt{2}$ ② 6 ③ $2\sqrt{10}$
- ④ $2\sqrt{11}$ ⑤ $4\sqrt{3}$

10일의 기적

올해 기출 최종점검



[2023년 10월 (기하) 24번]

12. 쌍곡선 $\frac{x^2}{a^2} - \frac{y^2}{27} = 1$ 의 한 점근선의 방정식이 $y = 3x$ 일 때, 이 쌍곡선의 주축의 길이는? [3점]
(단, a 는 양수이다.)

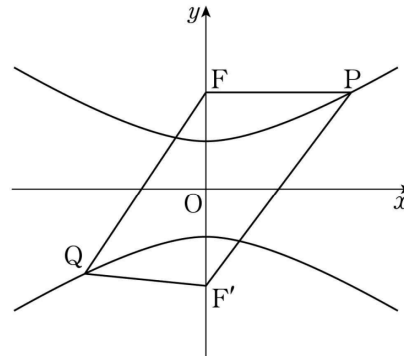
- ① $\frac{2}{3}$ ② $\frac{2\sqrt{3}}{3}$ ③ 2
- ④ $2\sqrt{3}$ ⑤ 6

[2023년 3월 (기하) 27번]

13. 그림과 같이 두 초점이 $F(0, c)$, $F'(0, -c)$ ($c > 0$)인 쌍곡선 $\frac{x^2}{12} - \frac{y^2}{4} = -1$ 이 있다. 쌍곡선 위의 제1사분면에 있는 점 P 와 쌍곡선 위의 제3사분면에 있는 점 Q 가

$$\overline{PF'} - \overline{QF'} = 5, \overline{PF} = \frac{2}{3}\overline{QF}$$

를 만족시킬 때, $\overline{PF} + \overline{QF}$ 의 값은? [3점]



- ① 10 ② $\frac{35}{3}$ ③ $\frac{40}{3}$
- ④ 15 ⑤ $\frac{50}{3}$



[2023년 9월 (기하) 24번]

14. 쌍곡선 $\frac{x^2}{7} - \frac{y^2}{6} = 1$ 위의 점 $(7, 6)$ 에서의

접선의 x 절편은? [3점]

- ① 1 ② 2 ③ 3
④ 4 ⑤ 5

[2023년 3월 (기하) 25번]

15. 한 초점이 $F(3, 0)$ 이고 주축의 길이가 4인

쌍곡선 $\frac{x^2}{a^2} - \frac{y^2}{b^2} = 1$ 의 점근선 중 기울기가 양수인

것을 l 이라 하자. 점 F 와 직선 l 사이의 거리는?

[3점] (단, a, b 는 양수이다.)

- ① $\sqrt{3}$ ② 2 ③ $\sqrt{5}$
④ $\sqrt{6}$ ⑤ $\sqrt{7}$



[2023년 4월 (기하) 26번]

16. 두 초점이 $F(3\sqrt{3}, 0)$, $F'(-3\sqrt{3}, 0)$ 인 쌍곡선 위의 점 중 제1사분면에 있는 점 P 에 대하여 직선 PF' 이 y 축과 만나는 점을 Q 라 하자. 삼각형 PQF 가 정삼각형일 때, 이 쌍곡선의 주축의 길이는? [3점]

- ① 6 ② 7 ③ 8
④ 9 ⑤ 10



벡터 연산

[2023년 7월 (기하) 23번]

17. 두 벡터 $\vec{a} = (2, 3)$, $\vec{b} = (4, -2)$ 에 대하여 벡터 $2\vec{a} + \vec{b}$ 의 모든 성분의 합은? [2점]

- ① 10 ② 12 ③ 14
④ 16 ⑤ 18

기하

2. 평면벡터

PART A

※ 2·3점 ※

10일의 기적

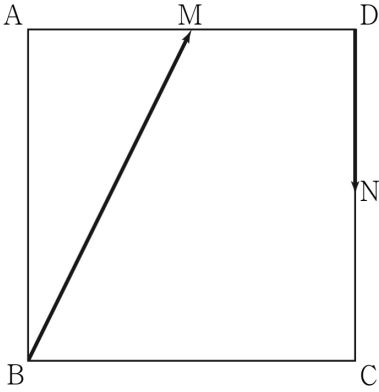
올해 기출 최종점검



[2023년 4월 (기하) 23번]

18. 다음 그림과 같이 한 변의 길이가 2인 정사각형 ABCD에서 두 선분 AD, CD의 중점을 각각 M, N이라 할 때, $|\overrightarrow{BM} + \overrightarrow{DN}|$ 의 값은?

[2점]



- ① $\frac{\sqrt{2}}{2}$
- ② 1
- ③ $\sqrt{2}$
- ④ 2
- ⑤ $2\sqrt{2}$

[2023년 6월 (기하) 24번]

19. 한 직선 위에 있지 않은 서로 다른 세 점 A, B, C에 대하여

$$2\overrightarrow{AB} + p\overrightarrow{BC} = q\overrightarrow{CA}$$

일 때, $p - q$ 의 값은? [3점] (단, p 와 q 는 실수이다.)

- ① 1
- ② 2
- ③ 3
- ④ 4
- ⑤ 5



[2023년 9월 (기하) 25번]

20. 좌표평면 위의 점 $A(4, 3)$ 에 대하여

$$|\overrightarrow{OP}| = |\overrightarrow{OA}|$$

를 만족시키는 점 P 가 나타내는 도형의 길이는?

[3점] (단, O 는 원점이다.)

- ① 2π ② 4π ③ 6π
- ④ 8π ⑤ 10π

위치벡터

[2023년 10월 (기하) 27번]

21. 사각형 $ABCD$ 가 다음 조건을 만족시킨다.

- (가) 두 벡터 $\overrightarrow{AD}, \overrightarrow{BC}$ 는 서로 평행하다.
- (나) $t\overrightarrow{AC} = 3\overrightarrow{AB} + 2\overrightarrow{AD}$ 를 만족시키는 실수 t 가 존재한다.

삼각형 ABD 의 넓이가 12일 때, 사각형 $ABCD$ 의 넓이는? [3점]

- ① 16 ② 17 ③ 18
- ④ 19 ⑤ 20

10일의 기적

올해 기출 최종점검



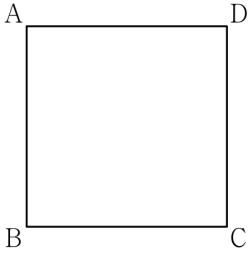
내적

[2023년 6월 (기하) 25번]

22. 그림과 같이 한 변의 길이가 1인 정사각형 ABCD에서

$$(\overrightarrow{AB} + k\overrightarrow{BC}) \cdot (\overrightarrow{AC} + 3k\overrightarrow{CD}) = 0$$

일 때, 실수 k 의 값은? [3점]



- ① 1 ② $\frac{1}{2}$ ③ $\frac{1}{3}$
- ④ $\frac{1}{4}$ ⑤ $\frac{1}{5}$

직선의 방정식

[2023년 7월 (기하) 25번]

23. 좌표평면에서 벡터 $\vec{u} = (3, -1)$ 에 평행한 직선 l 과 직선 $m: \frac{x-1}{7} = y-1$ 이 있다. 두 직선 l, m 이 이루는 예각의 크기를 θ 라 할 때, $\cos\theta$ 의 값은? [3점]

- ① $\frac{2\sqrt{3}}{5}$ ② $\frac{\sqrt{14}}{5}$ ③ $\frac{4}{5}$
- ④ $\frac{3\sqrt{2}}{5}$ ⑤ $\frac{2\sqrt{5}}{5}$



삼수선

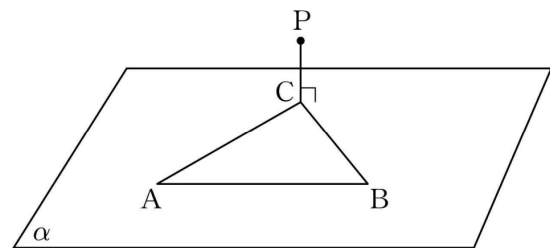
[2023년 10월 (기하) 25번]

24. 평면 α 위에 $\overline{AB}=6$ 이고 넓이가 12인 삼각형 ABC가 있다. 평면 α 위에 있지 않은 점 P에서 평면 α 에 내린 수선의 발이 점 C와 일치한다.

$\overline{PC}=2$ 일 때, 점 P와 직선 AB 사이의 거리는?

[3점]

- ① $3\sqrt{2}$ ② $2\sqrt{5}$ ③ $\sqrt{22}$
- ④ $2\sqrt{6}$ ⑤ $\sqrt{26}$



기하

3. 공간도형

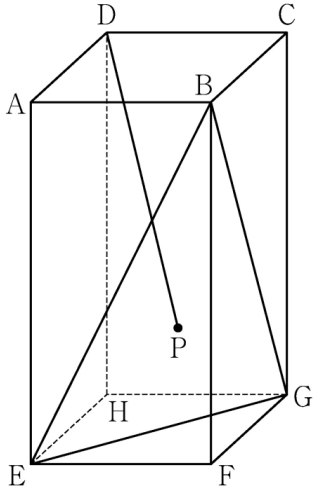
PART A

※ 2·3점 ※



[2023년 9월 (기하) 26번]

25. 그림과 같이, $\overline{AB} = 3$, $\overline{AD} = 3$, $\overline{AE} = 6$ 인 직육면체 $ABCD-EFGH$ 가 있다. 삼각형 BEG 의 무게중심을 P 라 할 때, 선분 DP 의 길이는? [3점]



- ① $2\sqrt{5}$
- ② $2\sqrt{6}$
- ③ $2\sqrt{7}$
- ④ $4\sqrt{2}$
- ⑤ 6

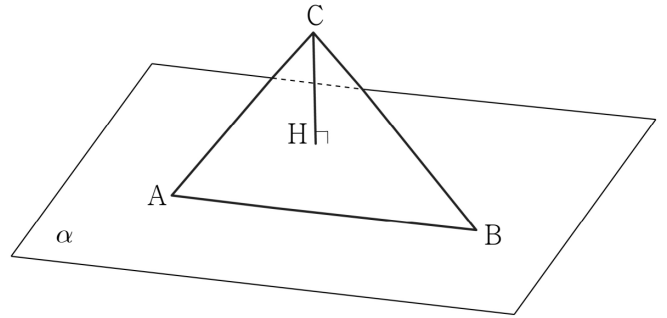
[2023년 7월 (기하) 27번]

26. 공간에 선분 AB 를 포함하는 평면 α 가 있다. 평면 α 위에 있지 않은 점 C 에서 평면 α 에 내린 수선의 발을 H 라 할 때, 점 H 가 다음 조건을 만족시킨다.

(가) $\angle AHB = \frac{\pi}{2}$
 (나) $\sin(\angle CAH) = \sin(\angle ABH) = \frac{\sqrt{3}}{3}$

평면 ABC 와 평면 α 가 이루는 예각의 크기를 θ 라 할 때, $\cos\theta$ 의 값은? [3점] (단, 점 H 는 선분 AB 위에 있지 않다.)

- ① $\frac{\sqrt{7}}{14}$
- ② $\frac{\sqrt{7}}{7}$
- ③ $\frac{3\sqrt{7}}{14}$
- ④ $\frac{2\sqrt{7}}{7}$
- ⑤ $\frac{5\sqrt{7}}{14}$





공간좌표

[2023년 9월 (기하) 23번]

27. 좌표공간의 점 $A(8, 6, 2)$ 를 xy 평면에 대하여 대칭이동한 점을 B 라 할 때, 선분 AB 의 길이는?

[2점]

- ① 1 ② 2 ③ 3
④ 4 ⑤ 5

[2023년 10월 (기하) 23번]

28. 좌표공간의 두 점 $A(a, 0, 1)$, $B(2, -3, 0)$ 에 대하여 선분 AB 를 3:2로 외분하는 점이 yz 평면 위에 있을 때, a 의 값은? [2점]

- ① 3 ② 4 ③ 5
④ 6 ⑤ 7